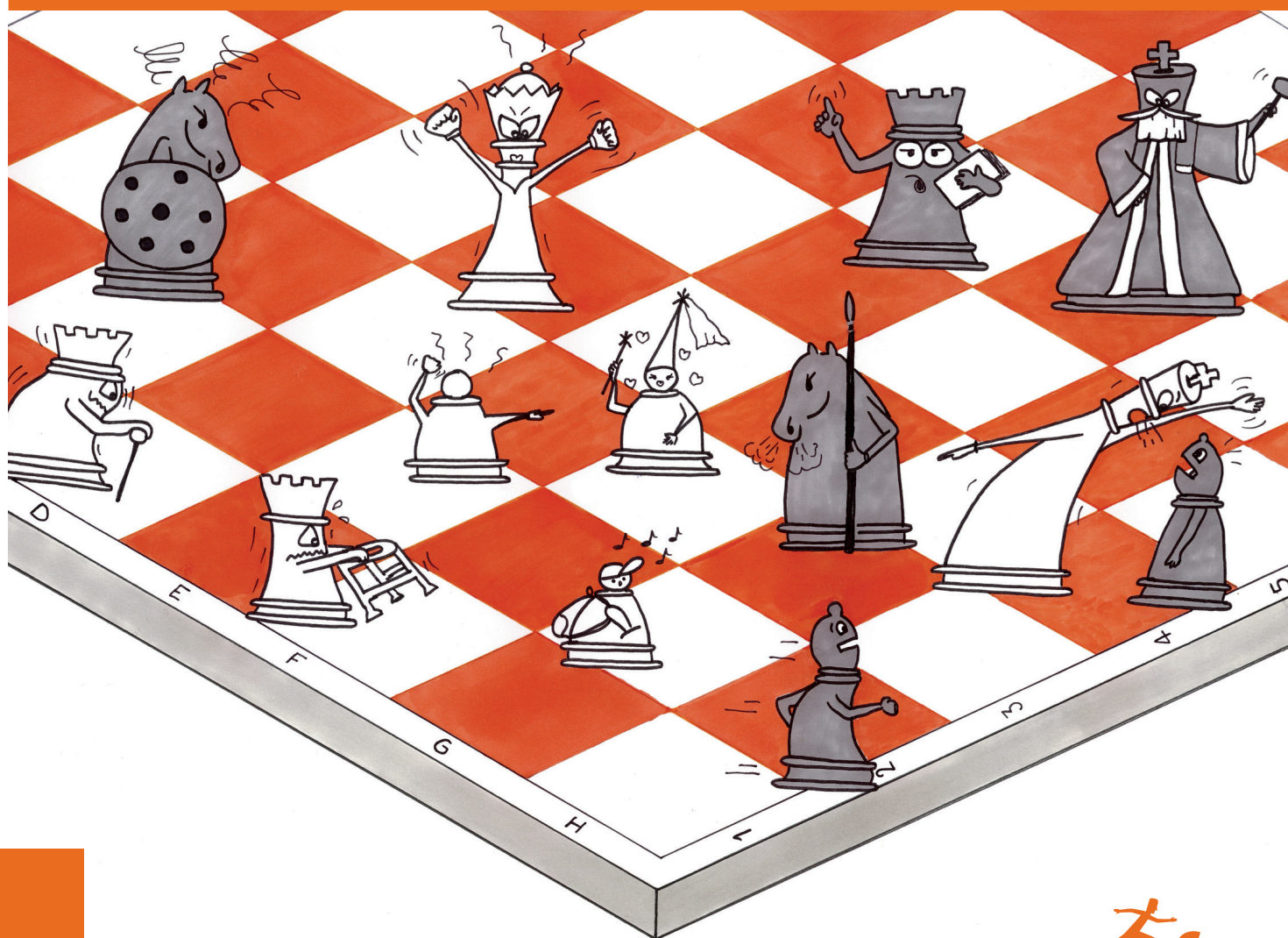


Révéler la créativité des équipes éducatives avec l'approche systémique

Révéler la créativité des équipes éducatives



Psychologies & Psychothérapies
Collection dirigée par Marianne Janas

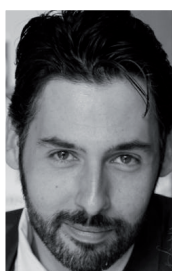
Révéler la créativité des équipes éducatives avec l'approche systémique

Maximilien Bachelart

Trop souvent, les équipes éducatives regrettent les limites de leurs interventions : travail dans l'urgence, manque d'informations sur les familles... Trouver le temps et les moyens de déterminer les causes des dysfonctionnements observés est pourtant indispensable.

S'appuyant sur son travail de supervision clinique et une approche systémique, Maximilien Bachelart ouvre de nouvelles perspectives pour repenser les pratiques éducatives dans l'intérêt des enfants. À travers des expériences concrètes finement analysées, il aborde les questions du rôle de l'intervenant, du lien avec les familles, de l'identification des scénarios répétitifs ou encore de la place des émotions. La systémie – et ses outils comme le génogramme, la connotation positive – permet d'intégrer la complexité des situations pour les transformer.

Cet ouvrage propose aux professionnels de la protection de l'enfance (travailleurs sociaux, direction, encadrants mais aussi psychologues et psychothérapeutes) des bases et des outils clés en main pour faire œuvre de créativité et redonner du sens à leurs pratiques. Cette approche originale, décentrée et dynamique permet de conjuguer mieux-être professionnel et intérêt de l'enfant.



Maximilien Bachelart

est docteur en psychologie. Il est conférencier, formateur et psychothérapeute en libéral et président de l'Institut du Comment (IDC). Intervenant depuis plusieurs années en protection de

l'enfance, il supervise divers établissements travaillant auprès d'enfants et de familles en difficulté.

Il est l'auteur chez ESF Sciences humaines de *L'Approche intégrative en psychothérapie : anti-manuel à l'usage des thérapeutes*.



24 €



Illustration ©Véronique Roux

Révéler la créativité des équipes éducatives

